



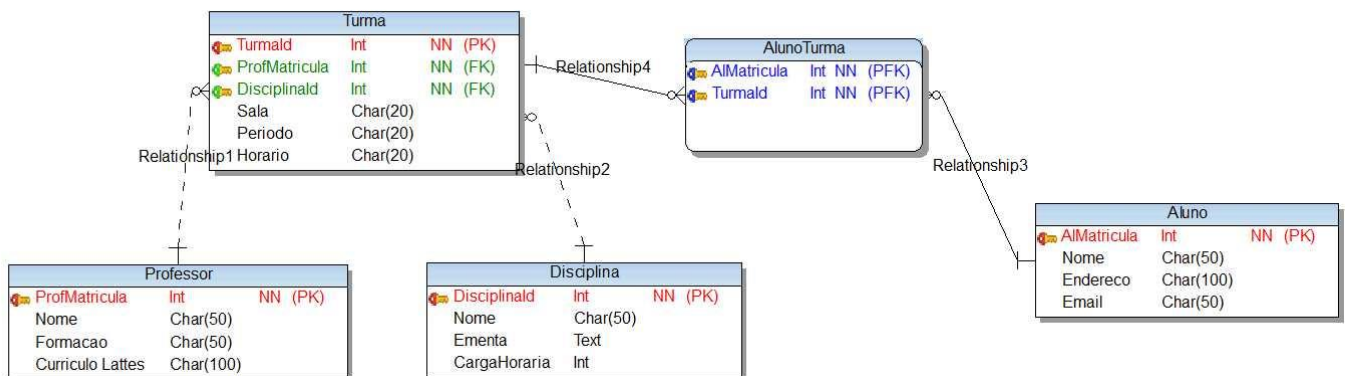
UNIVERSIDADE FEDERAL DO PIAUÍ
CENTRO DE CIÊNCIAS DA NATUREZA
DEPARTAMENTO DE INFORMÁTICA E ESTATÍSTICA

Tópicos em Computação
Professor: José **Ricardo Mello Viana**

Trabalho Prático I - Avaliação

1. Usando os conhecimentos adquiridos em sala de aula até o assunto Controle de Erros (incluindo apenas Scriptlets, DAO, Javabeans e JSTL) pede-se:

Implementar um sistema de controle de turmas de uma faculdade, seguindo o diagrama de entidade-relacionamento abaixo. Deverão existir CRUDs para todas as tabelas (cadastro, listagem, atualização e exclusão) de cada uma das tabelas, sendo que, para a entidade associativa, não a CRUD. Esta entidade, tabela AlunoTurma, deve ser preenchida no momento de cadastro das turmas, que é onde serão associados vários alunos a uma turma. Lembra-se que os cadastros deverão obedecer restrições de integridade, ou seja, só podem ser cadastradas turmas com professores, alunos e disciplinas já cadastrados e, da mesma forma, só é possível deletar professores, alunos ou disciplinas se as turmas onde eles estão presentes já tiverem sido deletadas.



Data para entrega (com apresentação): 19/10/2009